

高精度NC加工の技術で未来を拓く

COMPANY PROFILE

SHIBATA

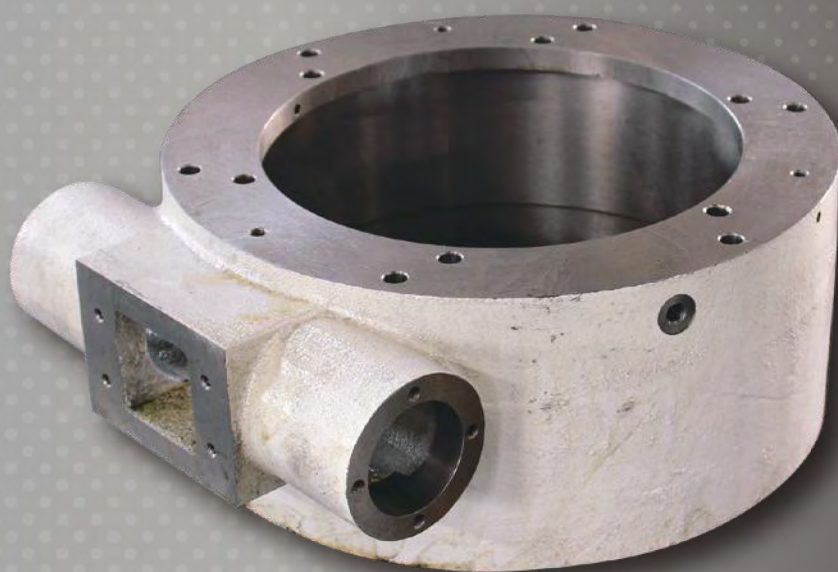


<https://www.shibata-seisakusho.co.jp/>

建設機械・重機に使用される
減速機部品の加工会社
自動生産設備により少人数でローコストを実現
高精度、高耐久が求められる仕様設計に応え
“8/1000mm”での加工が可能です。

NC旋盤、マシニングセンタ、ターニングセンタ、
ラジアルボール盤を駆使した技術力と
ロボット加工・パレット搬送システムと組み合わせることで、
最大24時間の連続稼働も可能。

「固定枠」と呼ばれる大型部品（鋳造品）の加工も得意とし、
試作品・量産化までをワンストップで対応します。



会社案内

Company Profile

会社概要

企業名： 有限会社 柴田製作所
代表者： 佐野 勝俊（サノ マサトシ）
設立： 1986年3月31日
本社所在地： 愛知県知多郡東浦町大字緒川字上家左川100番地の1
主要取引銀行： 碧海信用金庫・三菱UFJ銀行
資本金： 800万円
事業内容： 金属加工・マシニングセンタによる切削加工
主要製品： 建設機械・重機向け減速機に使用される歯車（ギア）
主要得意先： 住友重機械工業株式会社
加入団体： 中部部品加工協会・日本歯車工業会

会社沿革

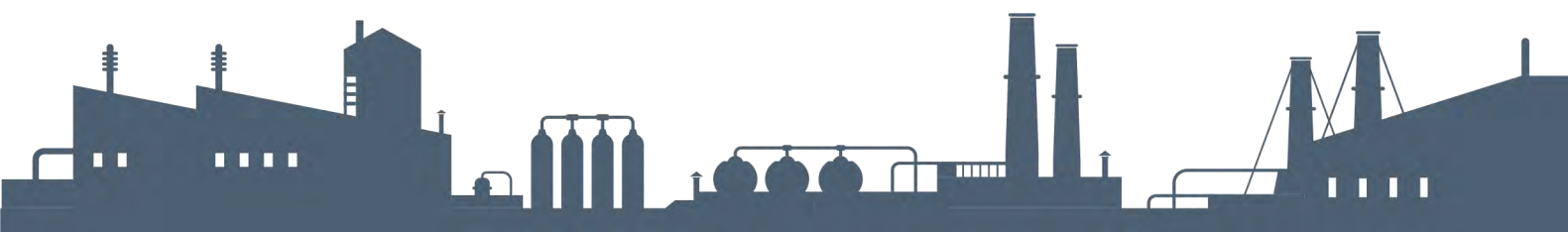
1986年 3月 個人事業主として活動していた柴田治司が有限会社 柴田製作所を設立
同時に住友重工業株式会社との取引も開始
1986年 8月 本社工場を新築・操業を開始
2008年 4月 柴田 修が代表取締役役に就任
2011年 7月 柴田 真理子が代表取締役役に就任
2019年 7月 佐野 勝俊が代表取締役役に就任（国の事業承継制度を活用）
2020年 6月 令和元年度補正「ものづくり・商業・サービス生産性向上促進補助金」採択
2020年 8月 東浦町「先端性設備導入計画」初認定
中部経済産業局「経営力向上計画」初認定
2020年 10月 経済産業省「令和2年事業継続力強化計画」初認定
2020年 11月 愛知県「地域経済牽引事業計画（参画）」初認定



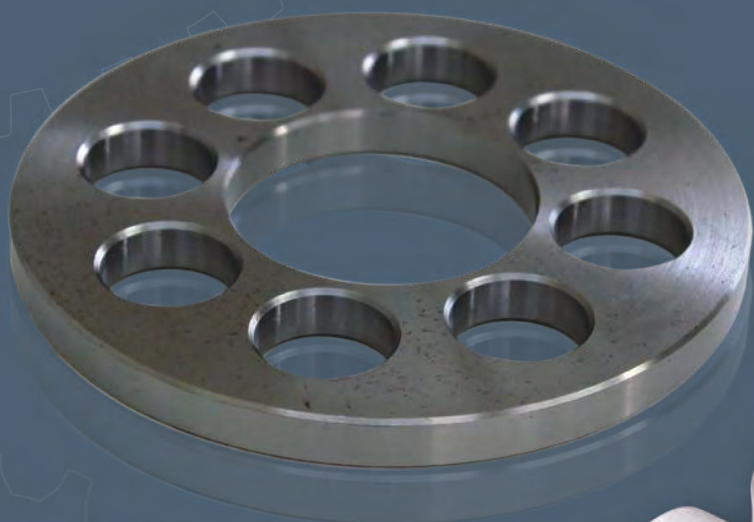
主要設備

主要機械

立形マシニングセンタ	VS60	日立精機	1台
立形マシニングセンタ	5V-NC	大隅豊和	1台
横形マシニングセンタ	HG630S	日立精機	1台
ドラム形NC旋盤	SL-6	森精機	1台
ターニングセンタ	TM2-10N	オーエム製作所	1台
ラジアルボール盤	TRE-1000	富永鉄工所	1台
7尺旋盤	MR1000	森精機	1台
自動CNC旋盤	TT-2100GA8	滝澤鉄工所	1台



Products



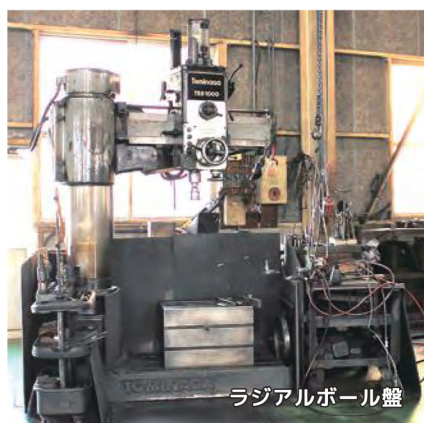
加工事例

穴あけ：φ6mm～φ30mm、鋳物重量：20kg～100kg

材 料

鉄（例：SUJ2）、鋳物など

小型部品の穴あけ加工から 大型鋳造部品加工まで可能





有限会社 柴田製作所

あいちけん ちたぐん ひがしうらちょう おおあざ おがわあざ かみやさかわ
〒470-2102 愛知県知多郡東浦町大字緒川字上家左川100番地の1

工場 TEL : 0562-83-2176

FAX : 0562-83-1864

人事・営業 : 050-3390-9353 (直通)

経理・購買 : 050-3698-6169 (直通)

<https://www.shibata-seisakusho.co.jp/>

岐阜事業所・岡崎事業所・静岡営業所

